



LiCoMo

ÜBER UNS

DIE LICOMO

Die LiCoMo GmbH ist spezialisiert auf die Herstellung von Komponenten und Bauteilen aus Faserverbundwerkstoffen.

Auf Basis von Hochleistungs-Faserverbundwerkstoffen fertigen wir leistungsfähige Produkte nach den Bedürfnissen unserer Kunden. Wir sind in der Lage komplexe Bauteile unter Verwendung unterschiedlicher Herstellungstechnologien zu fertigen.

UNSERE MISSION

Wir unterstützen unsere Kunden entlang der kompletten Wertschöpfungskette: von der Konzeption über die Entwicklung bis zur Fertigung und Qualifizierung des Materials sowie der Bauteile.

Im Mittelpunkt jeder Entwicklung steht der Kunde. Die LiCoMo GmbH bietet eine auf den Einzelfall zugeschnittene, bedarfsgerechte und kosteneffektive Lösung, die unserem Kunden nachhaltig einen Wettbewerbsvorteil sichert.

KONTAKT

ANSPRECHPARTNER

Markus Mütsch

Geschäftsführer

Tel.: +49 3431 7342591

Mail: markus.muetsch@licomo.org

Martin Semsch

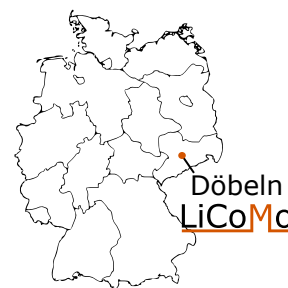
Leiter Vertrieb / Auftragsfertigung

Tel.: +49 3431 7342598

Mail: martin.semsch@licomo.org

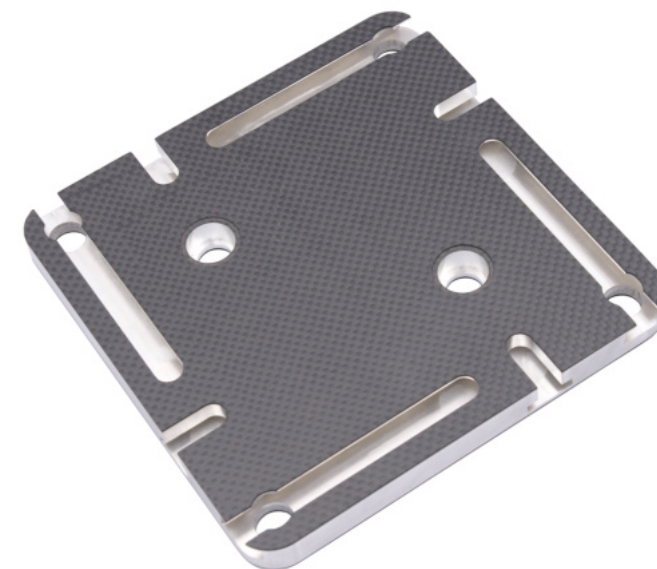
ANSCHRIFT

LiCoMo GmbH
Am Fuchsloch 10
04720 Döbeln
www.licomo.org



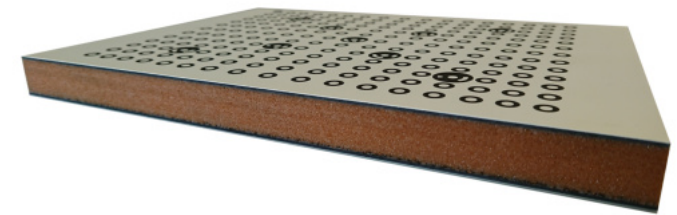
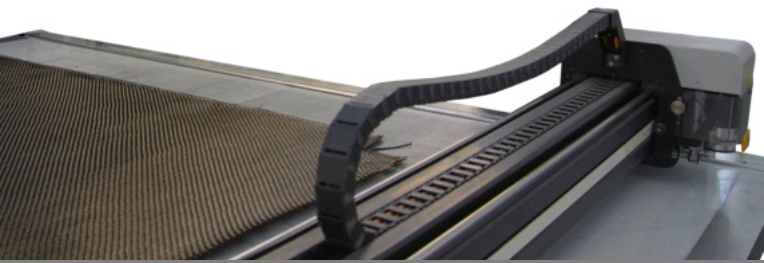
Leichtbau-Komponenten aus Faserverbundwerkstoffen

Plattenbauteile



Leicht - Stabil - Zuverlässig!





Leistung

- Entwicklung und Auslegung der Platten
- Herstellung von Plattenbauteilen nach Kundenwunsch
- Beschnitt und Endbearbeitung der Platte zur Herstellung von Ausbrüchen und Integration von Inserts
- Bauteilprüfung und Qualitätssicherung

Verfahren

Unsere Platten stellen wir mit Hilfe unterschiedlicher Fertigungsverfahren unter Berücksichtigung der Anforderung des Kunden her. Dabei kommen in der Regel Kalt- und Heißpress- oder Injektions- und Infusionsverfahren zum Einsatz.

Technische Daten

| Materialien | |
|--|---|
| Textile Halbzeuge | Kohlenstoff-, Glas-, Aramid- und Basaltfasern |
| Matrixsystem | Duro- und Thermoplaste |
| Sandwichmaterialien | Schaumwerkstoffe, Wabenstrukturen, Metalle |
| Halbzeugformen | trocken, vorimprägniert (Prepreg) |
| Lasteinleitungen | Insert / Onsert |
| Dimensionen | |
| Max. Länge | 1.800 mm |
| Max. Breite | 1.200 mm |
| Dicken | 0,2 - 50 mm |
| Andere Dimensionen auf Anfrage! | |
| Merkmale/ Parameter | |
| Temperaturbereich | -40 - 400 °C |

Anwendungsbeispiele

